

Villa Rheinland II

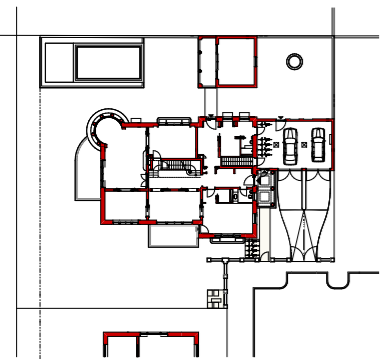
Auftraggeber: Privat
 Leistungsphasen: 1 - 5
 Planung: 2011 - 2016
 BGF: 988 Quadratmeter
 Wohnfläche: 470 Quadratmeter
 Adresse: Düsseldorf

Fotos: Nöfer Architekten | Maximilian Meisse



Die Villa steht in Randlage eines neu erschlossenen Baugebietes. Nach Norden liegt ein Naturschutzgebiet, nach Osten und Westen andere Villengrundstücke, nach Süden die Nachbarschaft mit deutlich kleineren Häusern. Der Baukörper ist so auf das Grundstück platziert, dass Eingang, Terrasse, Pool und Gartenhaus ideale Licht- und Besonnungsverhältnisse erhalten. Der helle Kratzputz auf massivem Natursteinsockel aus istrischem Kalkstein kontrastiert mit den dunklen Fensterrahmen und Türen. Das weit auskragende Dach schützt die Fassade und erlaubt große Fensteröffnungen ohne zu starke

Sonneneinstrahlung. Die Masse der 55cm dicken Außenwand mit ihren diffusionsoffenen Materialien sorgt für ein ganzjährig angenehmes Klima in den hohen Räumen. Es sollte ein Haus entstehen, welches, trotz höchster Ansprüche an die bauliche Qualität, sich nicht zu sehr in der Nachbarschaft hervortut und die Tradition bürgerlichen Wohnens in unsere Zeit übersetzt. Obwohl das Haus technisch auf höchstem Niveau ausgestattet ist, bleiben diese Anlagen in den Innenräumen deutlich im Hintergrund und sind stattdessen in höchster handwerklicher Qualität in den Innenausbau integriert.



Villa Rheinland II

Auftraggeber: Privat
Leistungsphasen: 1 - 5
Planung: 2011 - 2016
BGF: 988 Quadratmeter
Wohnfläche: 470 Quadratmeter
Adresse: Düsseldorf

Fotos: Nöfer Architekten | Maximilian Meisse

