

Referenzen

1998–2014



Berlin 1998–2000
Stadtentwicklungsplan Öffentlicher Raum
Städtebauliches Gutachten im Auftrag
der Senatsverwaltung für Stadtentwicklung



Berlin 1998–2000
Die gezeichnete Stadt – city in black
Städtebauliche Forschungsarbeit, im Auftrag
der Senatsverwaltung für Stadtentwicklung



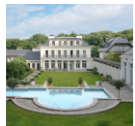
Berlin 1996–1998
Planwerk Innenstadt Berlin
Städtebauliches Gutachten im Auftrag der
Senatsverwaltung für Stadtentwicklung,
Projektleitung im Büro Prof. Bernd Albers



Berlin / Venedig 2000
VII. Architekturbiennale Venedig 2000
Konzeption, Recherche und Layout des deutschen
Beitrags, im Auftrag des Bundesbauministeriums,
mit Dr. Hans Stimmann



Berlin 2001
Spittelmarkt – Gertraudenstraße –
Mühlendammbrücke, Städtebauliches Gutachten,
im Auftrag der Senatsverwaltung für Stadtentwick-
lung



Rheinland 2002–2004
Villa Rheinland I
Villa mit Außenpool und Badehaus
für eine fünfköpfige Familie, privat



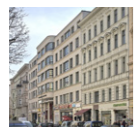
Berlin 2003–2004
Haus Frohnau
Villa für eine sechsköpfige Familie
in Berlin-Frohnau, privat



Amersfoort 2004–2010
Vathorst Amersfoort
37 Wohnungen im Sozialen Wohnungsbau, Nieder-
landen, im Auftrag von Prof. Kollhoff Generalpla-
nungs-GmbH für LATEI projectontwicklung



Berlin 2004–2005
Musterraum Schinkelsche Bauakademie
Originalgetreuer Testbau als Vorbereitung zum
Wiederaufbau der Schinkelschen Bauakademie, im
Auftrag der Internationalen Bauakademie e. V.



Berlin 2006–2008
Ärztehaus Bergmannstraße
Straßenfassade Ärztezentrum Bergmannstraße in
Berlin-Kreuzberg, im Auftrag der WABE Baubetreu-
ung GmbH, mit Georg Graetz



Berlin 2006–2008
Zwei Stadt villen Berlin-Grünwald
Neubau zweier hochwertiger Stadt villen mit
Eigentumswohnungen, im Auftrag von CONCEPT
BAU-PREMIER GmbH, mit Georg Graetz



Berlin 2007
Hackescher Markt Süd
Städtebaulicher Masterplan im Auftrag von
IVG Development GmbH, in Zusammenarbeit
mit Georg Graetz und Christoph Tyrra



Berlin 2007–2012
Ärztehaus Brunnenstraße
Neubau eines Ärztehauses mit Wohnanteil in Berlin-
Mitte, im Auftrag der Ärztehaus Brunnenstraße Berlin-
Mitte Grundstücksgesellschaft mbH



Berlin 2007–2012
Prenzlauer Bogen
Neubau einer Wohnanlage mit 78 Wohnungen,
im Auftrag der Asset Berlin Grundbesitz AG



Berlin 2008–2010
Elektronenmikroskop-Gebäude (TEM)
Neubau eines Laborgebäudes für
Transelektronenmikroskope, im Auftrag der
Technischen Universität Berlin



Berlin 2008–2012
Lentzeallee
Neubau eines Wohnquartiers, im Auftrag der
Groth Gruppe Berlin, mit Höhne Architekten und
Wiegand-Hoffmann Architekten



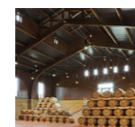
Berlin 2008 | – 1. und 2. Phase –
Berliner Schloss – Humboldt-Forum
Wettbewerb um den Wiederaufbau des
Berliner Stadtschlusses als Humboldt-Forum,
mit Rainer Morawietz



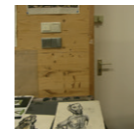
Berlin 2009–2010
Hauptgebäude TU Berlin, Lobby
Umbau u. Modernisierung der denkmalgeschützten
Lobby des Hauptgebäudes TU Berlin; Ertüchtigung
Brandschutz Hauptgebäude, im Auftrag der TU Berlin



Schöppingen 2009–2012
Feinbrennerei Sasse, Museumsraum
Sanierung u. Erweiterung einer westfälischen Kornbrenne-
rei um einen Vortrags- u. Museumsraum, im Auftrag der
Feinbrennerei Sasse Lagerkorn GmbH



Schöppingen 2010–2014
Feinbrennerei Sasse, Lagerhalle
Neubau einer Lagerhalle im Auftrag der Feinbrennerei
Sasse Lagerkorn GmbH



Berlin 2009–2010
Atelier Lüpertz
Umbau und brandschutztechnische Ertüchtigung
des Ateliers von Prof. Markus Lüpertz



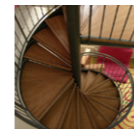
Berlin 2009–2011
TU Villa Bell
Umbau und Sanierung der denkmalgeschützten
Villa Bell im Auftrag der Technischen Universität
Berlin



Berlin 2009–2011
Eldenaer Parkviertel, Eldenaer Höfe
Neubau einer Wohnanlage mit 90 Wohnhäusern
mit Teilen d. hist. Bebauung, im Auftrag der cds
Wohnbau, mit KEC Planungsgesellschaft mbH



Berlin 2009–2010
Domäne Dahlem
Umbau u. Sanierung von Teilen der Domäne
Dahlem auf Gelände eines historischen Ritterguts
in Berlin-Dahlem, im Auftrag von SenStadt



Berlin 2010
Wilmsstraße
Umbau und Sanierung des Torhauses eines
denkmalgeschützten Schulgebäudes, im Auftrag
des Bezirksamts Friedrichshain-Kreuzberg



Berlin 2010–2012
Bürohaus am Ufer, Marchstraße 21–24
Neubau eines Verwaltungsgebäudes
der Technischen Universität Berlin, mit
WEP Eßfinger und Partner



Berlin 2011–2013
Eldenaer Gewerbezentrum
Neubau einer Kita mit Penthousewohnungen am
Eldenaer Parkviertel, im Auftrag der cds Wohnbau



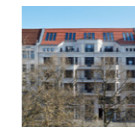
Frankfurt 2011
Wettbewerb Dom Römer
Wettbewerbsverfahren für den Wiederaufbau des
Frankfurter Altstadt kerns



Berlin 2011–2013
Beuth-Hof Nord
Neubau von sechs Geschosswohnungsbauten,
mit 120 WE im Auftrag der Groth Gruppe



Berlin 2011–2014
Chausseestraße
Neubau eines Wohn- und Geschäftshauses
mit 91 Wohnungen in Berlin-Mitte im Auftrag von
formart Berlin-Brandenburg



Berlin 2011–2017
Palais Holler
Neubau eines Büro- und Geschäftshauses am
Kurfürstendamm, im Auftrag der Holler-Stiftung



Berlin 2011–2014
Wallstraße
Neubau eines Wohn- u. Geschäftshauses mit
36 WE in Berlin-Mitte, im Auftrag der
Groth Gruppe



Berlin 2011–2016
Katharinenstraße
Neubau eines Wohngebäudes mit 50 WE
in Berlin-Charlottenburg, im Auftrag der
CASADA GmbH



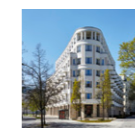
Rheinland 2012–2015
Villa Rheinland II
Neubau einer repräsentativen Villa,
Bauherr privat



Berlin 2012–2014
Beuth-Hof Süd
Neubau von fünf Geschosswohnungsbauten,
mit 120 WE im Auftrag der Groth Gruppe



Potsdam 2012–2017
Brockessches Palais
Sanierung des denkmalgeschützten Brockesschen
Palais und Neubau von vier Wohn- und Geschäfts-
häusern, im Auftrag der ASSET / Baywobau



Berlin 2012–2016
Heydt Eins
Neubau eines Wohn- und Geschäftshauses
mit 66 WE, im Auftrag der Groth Gruppe



Berlin 2012–2017
»12053« Wohnen an der Kindl-Brauerei
Neubau einer Wohnanlage mit 70 WE,
im Auftrag der CASADA GmbH



Langeoog 2012–2014
Friesengut Langeoog
Neubau von vier Wohn- und Geschäftshäusern
im Ortskern von Langeoog, im Auftrag der
ASSET Berlin



Berlin 2012
Potsdamer Straße 120
Planung und Entwicklung eines Gewerbe- und
Hotelstandorts, im Auftrag der pm-consulting

Referenzen

2015–2025+



Berlin 2012–2018
Mertensstraße/Pepitahöfe
Masterplanung eines Wohnquartiers u. Planung v. Einzelhäusern für die DEGEWO und WBM Berlin



Berlin 2013–2015
Ella-Kay-Straße
Neubau eines Wohnhauses mit 77 WE, im Auftrag von Reggeborgh Projektentwicklung u. Kondor Wessels



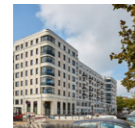
Berlin 2013–2017
Mauerpark Block B
Neubau einer Wohnanlage mit 100 WE auf dem ehemaligen Mauerstreifen, im Auftrag der Groth Gruppe



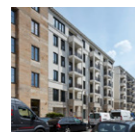
Berlin 2013–2016
Upside Berlin
Neubau von zwei Wohnhochhäusern an der Spree mit 420 WE, Büro-, Hotel- und Gewerbenutzung, im Auftrag der Wohnkompanie Berlin



Berlin 2013–2018
Spree One
Planung eines Wohn- und Gewerbestandorts, im Auftrag der OPTIMA Aegidius Gruppe



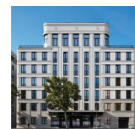
Berlin 2013–2021
Maximilian Quartier, Block A
Masterplan für ein Wohnquartier und Planung von Geschosswohnungsbauten, im Auftrag der Groth Gruppe



Berlin 2014–2016
Metronom Hallesche Straße
Neubau eines Wohnquartiers am Anhalter Bahnhof in Berlin-Kreuzberg mit 220 WE, im Auftrag von Kondor Wessels und Reggeborgh



Berlin 2014–2016
Kindertagesstätte Möckernstraße
Neubau einer Kindertagesstätte im Wohnquartier Metronom in Berlin-Kreuzberg, im Auftrag von Kondor Wessels und Reggeborgh



Berlin 2014–2017
Stresemannstraße 57-59
Neubau eines Bürohauses für den Deutschen Bundeswehrverband, im Auftrag von Kondor Wessels



Westfalen 2014–2017
Villa Westfalen
Neubau einer repräsentativen Villa für eine fünfköpfige Familie



Berlin 2015–2017
Stresemannstraße 61-63
Neubau eines Wohnstandortes mit 97 WE und Gewerbe, im Auftrag von Kondor Wessels



Berlin 2015–2019
Franklinstraße
Planung eines Bürohauses, im Auftrag der SSN Development



Wildau 2015–2018
Am Rosenbogen, Wildau
Neubau eines Wohnquartiers mit Geschosswohnungsbauten und Reihenhäusern, im Auftrag der Bauwert



Berlin 2015–2017
Lietzenburger Straße
Neubau eines Wohn- und Geschäftshauses mit 24 Wohneinheiten, im Auftrag der Primus A



Berlin 2015–2017
Werkbund Stadt Berlin 2016
Beteiligung an der Entwicklung eines modernen Stadtquartiers unter Leitung des Deutschen Werkbundes



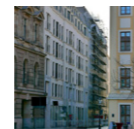
Dresden 2016–2020
Schützengarten Dresden
Planung eines Wohnviertels und Bau von 24 Häusern, im Auftrag der Deutsche Wohnen AG



Radebeul 2016–2018
Kötitzer Straße, Radebeul
Entwicklung und Neubau eines Wohnquartiers mit 5 Geschosswohnungsbauten u. Denkmal-Sanierung im Auftrag von Dr. Dross



Berlin 2016–2018
Paulsternstraße
Neubau eines Wohnquartiers mit 480 WE im Auftrag der Kilian Projektmanagement GmbH für die degewo und WBM



Dresden 2016–2017
Palais Riesch
Neubau eines Wohnhaus im Dresdener Neumarktquartier im Auftrag der CG Group/Consus AG



Berlin 2016–
City-Ring Berlin
Vorschlag für einen Hochhausentwicklungsplan Berlin. 25 Standorte für Wohnen, Hotel und Büro am S-Bahn-Ring, mit Klaus Zahn



Grünwald 2017–2018
Perlacher Straße
Neubau eines Büropavillons für die Holler-Stiftung in Grünwald



Berlin 2017–
Münchehagenstraße
Entwicklung eines Wohnquartiers in Berlin-Karow, im Auftrag der Dijkhuis Vastgoed Management B.V., Amsterdam



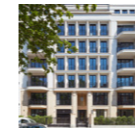
Berlin 2017–2020
Knesebeckstraße
Neubau eines Bürohauses, im Auftrag der Becken Development GmbH



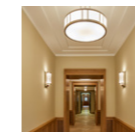
Berlin 2018–2026
Staaken
Neubau für ein Wohnquartiers in Berlin, im Auftrag der Kondor Wessels Berlin



Berlin 2017–2026
Zwieseler Straße
Städtebauliche Entwicklung für einen Wohnstandort in Berlin, im Auftrag der WvM



Berlin, 2019– 2021
Fasanenstraße 64
Neubau eines Wohnhauses mit 40 WE im Auftrag der Primus AG



Berlin, 2020– 2021
Witzlebenstraße 6, Kammergericht
Umbau u. Sanierung der Eingangsbereiche im denkmalgeschützten Gerichtsgebäude am Lietzen-see Berlin



Berlin 2022– 2028
Pankower Tor
Städtebauliche Masterplanung im Auftrag von Krieger Projektentwicklungs GmbH



Berlin 2021– 2023
Marchwitzstraße 33
Wohnhochhäuser für Menschen in sozialer Notlage im Auftrag von KIM. - Kilian Immobiliengruppe



Berlin 2019– 2021
Dortmunder Strasse 14
Neubau eines exklusiven Wohnhauses im Auftrag der JAAS Gruppe GmbH



Berlin 2020– 2025
Hämmerlingstrasse
Neubau eines exklusiven Wohnhauses im Auftrag von Kondor Wessels Wohnen Berlin GmbH



Beelitz 2019– 2022
Beelitz Heilstätten
Planung eines Reihenhausegebiets im Auftrag von KW Development GmbH



Berlin 2022– 2023
KITA Kirschenallee
Planung einer Kindertagesstätte m Auftrag von KIM. - Kilian Immobiliengruppe



Berlin 2020–2025++
PORT ONE BERLIN
Neubau eines Bürogebäudes mit Künstlerateliers, Kita u.a. in Berlin, Optima-Aegidius Gruppe und der IKR Beteiligungs-GmbH



Berlin 2023–2027
„B“Ella
Neubau von Wohn- u. Geschäftshäusern am Südkreuz, im Auftrag der RONDUS DRITTE Immobilienbesitz GmbH & Co.KG